

ОПИСАНИЕ ГРАНИЦ ПУБЛИЧНОГО СЕРВИТУТА

Публичный сервитут

(наименование объекта, местоположение границ которого описано (далее - объект))

Раздел 1

Сведения об объекте		
№ п/п	Характеристики объекта	Описание характеристик
1	2	3
1	Местоположение объекта	Омская область, Кормиловский р-н
2	Площадь объекта \pm величина погрешности определения площади ($P \pm \Delta P$), м ²	3035 \pm 482
3	Иные характеристики объекта	<p>1. Цель установления публичного сервитута: Размещение объектов электросетевого хозяйства, тепловых сетей, водопроводных сетей, сетей водоотведения, линий и сооружений связи, линейных объектов системы газоснабжения, нефтепроводов и нефтепродуктопроводов, их неотъемлемых технологических частей, если указанные объекты являются объектами федерального, регионального или местного значения, либо необходимы для организации электро-, газо-, тепло-, водоснабжения населения и водоотведения, подключения (технологического присоединения) к сетям инженерно-технического обеспечения, либо переносятся в связи с изъятием земельных участков, на которых они ранее располагались, для государственных или муниципальных нужд (далее также - инженерные сооружения)</p> <p>2. Срок публичного сервитута: Продолжительность: 49 лет</p> <p>3. Описание иной цели: Публичный сервитут для использования земель и земельных участков в целях строительства, реконструкции, эксплуатации объектов электросетевого хозяйства, их неотъемлемых технологических частей, необходимых для организации электроснабжения населения. Срок публичного сервитута: в соответствии с п.8 ст. 39.43 ЗК РФ публичный сервитут считается установленным со дня внесения сведений о нем в Единый государственный реестр недвижимости, согласно Приказу Министерства энергетики Российской Федерации от 07.10.2021 г. № 1029 и составляет 49 лет. Владелец публичного сервитута: Публичное акционерное общество «Россети Сибирь», ИНН 2460069527, ОГРН 1052460054327. Почтовый адрес Публичного акционерного общества «Россети Сибирь»: 644037, г. Омск, ул. Некрасова, д. 1, адрес электронной почты: omskenargo@om.rosseti-sib.ru</p>

Раздел 2

Сведения о местоположении границ объекта				
1. Система координат МСК-55, зона 2				
2. Сведения о характерных точках границ объекта				
Обозначение характерных	Координаты, м	Метод определения координат характерной	Средняя квадратическая погрешность положения	Описание обозначения точки на

точек границ	X	Y	точки	характерной точки (Mt), м	местности (при наличии)
1	2	3	4	5	6
-	-	-	-	-	-
3. Сведения о характерных точках части (частей) границы объекта					
Обозначение характерных точек части границы	Координаты, м		Метод определения координат характерной точки	Средняя квадратическая погрешность положения характерной точки (Mt), м	Описание обозначения точки на местности (при наличии)
	X	Y			
1	2	3	4	5	6
Часть N 1					
1	498667.28	2204127.27	Метод спутниковых геодезических измерений (определений)	0.1	-
2	498669.95	2204133.94	Метод спутниковых геодезических измерений (определений)	0.1	-
3	498660.78	2204137.93	Метод спутниковых геодезических измерений (определений)	0.1	-
4	498658.03	2204131.08	Метод спутниковых геодезических измерений (определений)	0.1	-
1	498667.28	2204127.27	Метод спутниковых геодезических измерений (определений)	0.1	-
Часть N 2					
5	498625.88	2204186.02	Метод спутниковых геодезических измерений (определений)	0.1	-
6	498614.33	2204191.25	Метод спутниковых геодезических измерений (определений)	0.1	-
7	498597.65	2204203.00	Метод спутниковых геодезических измерений (определений)	0.1	-
8	498596.46	2204198.47	Метод спутниковых геодезических измерений (определений)	0.1	-
5	498625.88	2204186.02	Метод спутниковых геодезических измерений (определений)	0.1	-
Часть N 3					
9	497816.65	2204631.62	Метод спутниковых геодезических измерений (определений)	0.1	-
10	497820.44	2204636.41	Метод спутниковых геодезических измерений	0.1	-

3. Сведения о характерных точках части (частей) границы объекта					
Обозначение характерных точек части границы	Координаты, м		Метод определения координат характерной точки	Средняя квадратическая погрешность положения характерной точки (M), м	Описание обозначения точки на местности (при наличии)
	X	Y			
			(определений)		
11	497812.25	2204642.17	Метод спутниковых геодезических измерений (определений)	0.1	-
12	497808.49	2204637.42	Метод спутниковых геодезических измерений (определений)	0.1	-
9	497816.65	2204631.62	Метод спутниковых геодезических измерений (определений)	0.1	-
Часть N 4					
13	497836.22	2204656.33	Метод спутниковых геодезических измерений (определений)	0.1	-
14	497836.79	2204657.05	Метод спутниковых геодезических измерений (определений)	0.1	-
15	497840.90	2204661.82	Метод спутниковых геодезических измерений (определений)	0.1	-
16	497832.69	2204667.61	Метод спутниковых геодезических измерений (определений)	0.1	-
17	497829.08	2204663.42	Метод спутниковых геодезических измерений (определений)	0.1	-
18	497828.06	2204662.14	Метод спутниковых геодезических измерений (определений)	0.1	-
13	497836.22	2204656.33	Метод спутниковых геодезических измерений (определений)	0.1	-
Часть N 5					
19	497175.61	2205427.66	Метод спутниковых геодезических измерений (определений)	0.1	-
20	497171.89	2205437.21	Метод спутниковых геодезических измерений (определений)	0.1	-
21	497159.78	2205416.27	Метод спутниковых геодезических измерений (определений)	0.1	-
22	497163.51	2205406.71	Метод спутниковых	0.1	-

3. Сведения о характерных точках части (частей) границы объекта					
Обозначение характерных точек части границы	Координаты, м		Метод определения координат характерной точки	Средняя квадратическая погрешность положения характерной точки (M _t), м	Описание обозначения точки на местности (при наличии)
	X	Y			
			геодезических измерений (определений)		
19	497175.61	2205427.66	Метод спутниковых геодезических измерений (определений)	0.1	-
Часть N 6					
23	497128.36	2205549.11	Метод спутниковых геодезических измерений (определений)	0.1	-
24	497124.73	2205558.43	Метод спутниковых геодезических измерений (определений)	0.1	-
25	497112.24	2205538.31	Метод спутниковых геодезических измерений (определений)	0.1	-
26	497115.87	2205528.99	Метод спутниковых геодезических измерений (определений)	0.1	-
23	497128.36	2205549.11	Метод спутниковых геодезических измерений (определений)	0.1	-
Часть N 7					
27	497033.89	2205791.00	Метод спутниковых геодезических измерений (определений)	0.1	-
28	497030.64	2205799.22	Метод спутниковых геодезических измерений (определений)	0.1	-
29	497016.25	2205783.92	Метод спутниковых геодезических измерений (определений)	0.1	-
30	497019.50	2205775.70	Метод спутниковых геодезических измерений (определений)	0.1	-
27	497033.89	2205791.00	Метод спутниковых геодезических измерений (определений)	0.1	-
Часть N 8					
31	497017.60	2205832.23	Метод спутниковых геодезических измерений (определений)	0.1	-
32	497014.34	2205840.48	Метод спутниковых геодезических	0.1	-

3. Сведения о характерных точках части (частей) границы объекта					
Обозначение характерных точек части границы	Координаты, м		Метод определения координат характерной точки	Средняя квадратическая погрешность положения характерной точки (M), м	Описание обозначения точки на местности (при наличии)
	X	Y			
			измерений (определений)		
33	497000.01	2205825.00	Метод спутниковых геодезических измерений (определений)	0.1	-
34	497003.27	2205816.74	Метод спутниковых геодезических измерений (определений)	0.1	-
31	497017.60	2205832.23	Метод спутниковых геодезических измерений (определений)	0.1	-
Часть N 9					
35	496968.22	2205957.13	Метод спутниковых геодезических измерений (определений)	0.1	-
36	496965.08	2205965.08	Метод спутниковых геодезических измерений (определений)	0.1	-
37	496950.02	2205951.43	Метод спутниковых геодезических измерений (определений)	0.1	-
38	496953.16	2205943.48	Метод спутниковых геодезических измерений (определений)	0.1	-
35	496968.22	2205957.13	Метод спутниковых геодезических измерений (определений)	0.1	-
Часть N 10					
39	496952.05	2205998.05	Метод спутниковых геодезических измерений (определений)	0.1	-
40	496949.09	2206005.54	Метод спутниковых геодезических измерений (определений)	0.1	-
41	496932.24	2205996.40	Метод спутниковых геодезических измерений (определений)	0.1	-
42	496935.20	2205988.90	Метод спутниковых геодезических измерений (определений)	0.1	-
39	496952.05	2205998.05	Метод спутниковых геодезических измерений (определений)	0.1	-

3. Сведения о характерных точках части (частей) границы объекта					
Обозначение характерных точек части границы	Координаты, м		Метод определения координат характерной точки	Средняя квадратическая погрешность положения характерной точки (M _t), м	Описание обозначения точки на местности (при наличии)
	X	Y			
Часть N 11					
43	496916.83	2206087.13	Метод спутниковых геодезических измерений (определений)	0.1	-
44	496913.83	2206094.73	Метод спутниковых геодезических измерений (определений)	0.1	-
45	496897.55	2206084.13	Метод спутниковых геодезических измерений (определений)	0.1	-
46	496900.55	2206076.54	Метод спутниковых геодезических измерений (определений)	0.1	-
43	496916.83	2206087.13	Метод спутниковых геодезических измерений (определений)	0.1	-
Часть N 12					
47	496900.04	2206129.61	Метод спутниковых геодезических измерений (определений)	0.1	-
48	496896.80	2206137.82	Метод спутниковых геодезических измерений (определений)	0.1	-
49	496882.35	2206122.59	Метод спутниковых геодезических измерений (определений)	0.1	-
50	496885.59	2206114.38	Метод спутниковых геодезических измерений (определений)	0.1	-
47	496900.04	2206129.61	Метод спутниковых геодезических измерений (определений)	0.1	-
Часть N 13					
51	496850.27	2206255.52	Метод спутниковых геодезических измерений (определений)	0.1	-
52	496846.02	2206266.27	Метод спутниковых геодезических измерений (определений)	0.1	-
53	496821.00	2206277.75	Метод спутниковых геодезических измерений (определений)	0.1	-
54	496825.25	2206266.99	Метод спутниковых	0.1	-

3. Сведения о характерных точках части (частей) границы объекта					
Обозначение характерных точек части границы	Координаты, м		Метод определения координат характерной точки	Средняя квадратическая погрешность положения характерной точки (M _t), м	Описание обозначения точки на местности (при наличии)
	X	Y			
			геодезических измерений (определений)		
51	496850.27	2206255.52	Метод спутниковых геодезических измерений (определений)	0.1	-
Часть N 14					
55	497822.41	2204638.90	Метод спутниковых геодезических измерений (определений)	0.1	-
56	497828.32	2204646.36	Метод спутниковых геодезических измерений (определений)	0.1	-
57	497834.22	2204653.81	Метод спутниковых геодезических измерений (определений)	0.1	-
58	497826.11	2204659.68	Метод спутниковых геодезических измерений (определений)	0.1	-
59	497820.21	2204652.22	Метод спутниковых геодезических измерений (определений)	0.1	-
60	497814.30	2204644.77	Метод спутниковых геодезических измерений (определений)	0.1	-
55	497822.41	2204638.90	Метод спутниковых геодезических измерений (определений)	0.1	-
Часть N 15					
61	498670.26	2204134.72	Метод спутниковых геодезических измерений (определений)	0.1	-
62	498674.24	2204144.65	Метод спутниковых геодезических измерений (определений)	0.1	-
63	498677.32	2204152.32	Метод спутниковых геодезических измерений (определений)	0.1	-
64	498668.14	2204156.31	Метод спутниковых геодезических измерений (определений)	0.1	-
65	498665.06	2204148.62	Метод спутниковых геодезических измерений	0.1	-

3. Сведения о характерных точках части (частей) границы объекта					
Обозначение характерных точек части границы	Координаты, м		Метод определения координат характерной точки	Средняя квадратическая погрешность положения характерной точки (M), м	Описание обозначения точки на местности (при наличии)
	X	Y			
			(определений)		
66	498661.09	2204138.70	Метод спутниковых геодезических измерений (определений)	0.1	-
61	498670.26	2204134.72	Метод спутниковых геодезических измерений (определений)	0.1	-
Часть N 16					
67	498577.96	2204206.30	Метод спутниковых геодезических измерений (определений)	0.1	-
68	498580.52	2204210.50	Метод спутниковых геодезических измерений (определений)	0.1	-
69	498561.67	2204214.04	Метод спутниковых геодезических измерений (определений)	0.1	-
70	498546.15	2204220.61	Метод спутниковых геодезических измерений (определений)	0.1	-
71	498530.94	2204227.07	Метод спутниковых геодезических измерений (определений)	0.1	-
72	498518.80	2204242.73	Метод спутниковых геодезических измерений (определений)	0.1	-
73	498465.31	2204266.53	Метод спутниковых геодезических измерений (определений)	0.1	-
74	498448.01	2204263.29	Метод спутниковых геодезических измерений (определений)	0.1	-
75	498545.82	2204219.90	Метод спутниковых геодезических измерений (определений)	0.1	-
67	498577.96	2204206.30	Метод спутниковых геодезических измерений (определений)	0.1	-

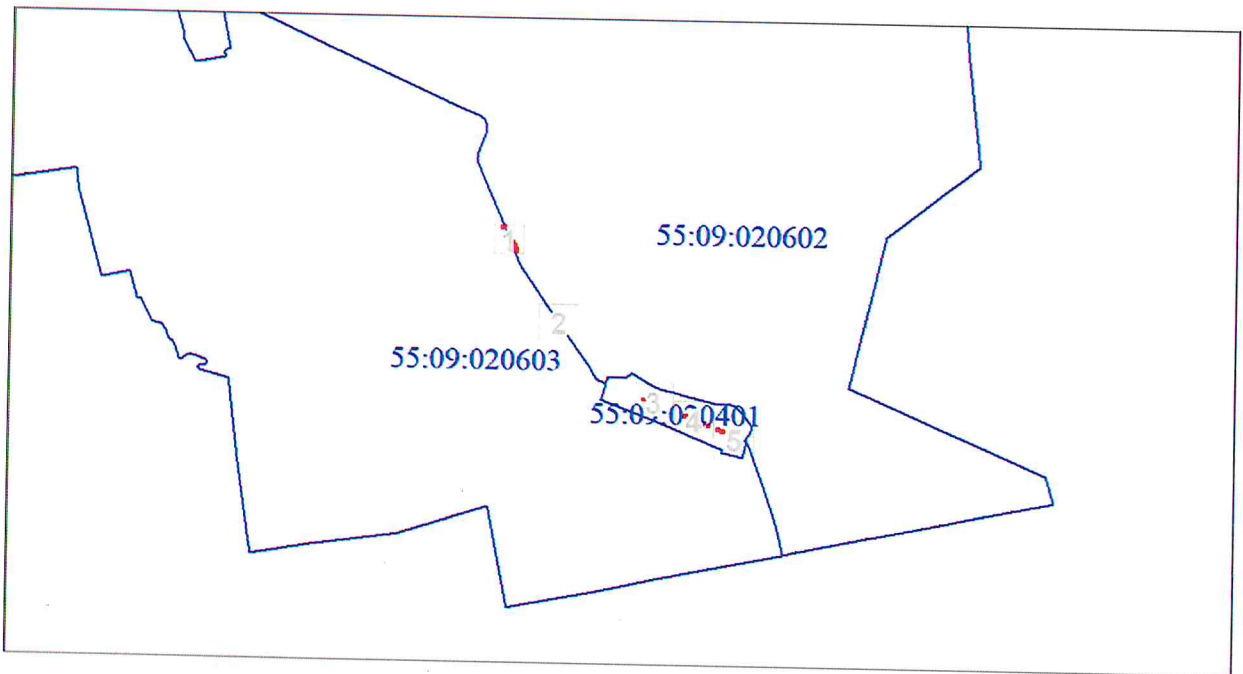
Раздел 3

Сведения о местоположении измененных (уточненных) границ объекта
1. Система координат МСК-55, зона 2
2. Сведения о характерных точках границ объекта

Раздел 4

Описание границ публичного сервитута

Обзорная схема границ объекта



Масштаб 1:25829

Используемые условные знаки и обозначения:

- | | |
|--|---|
| | Характерная точка границы публичного сервитута |
| | Граница публичного сервитута |
| | Граница охранной зоны |
| | Граница и номер земельного участка, учтенного в ГКН |
| | Граница и номер кадастрового квартала |
| | Ось проектируемого объекта |

Раздел 4

Описание границ публичного сервитута

Выносной лист № 1



Масштаб 1:1500

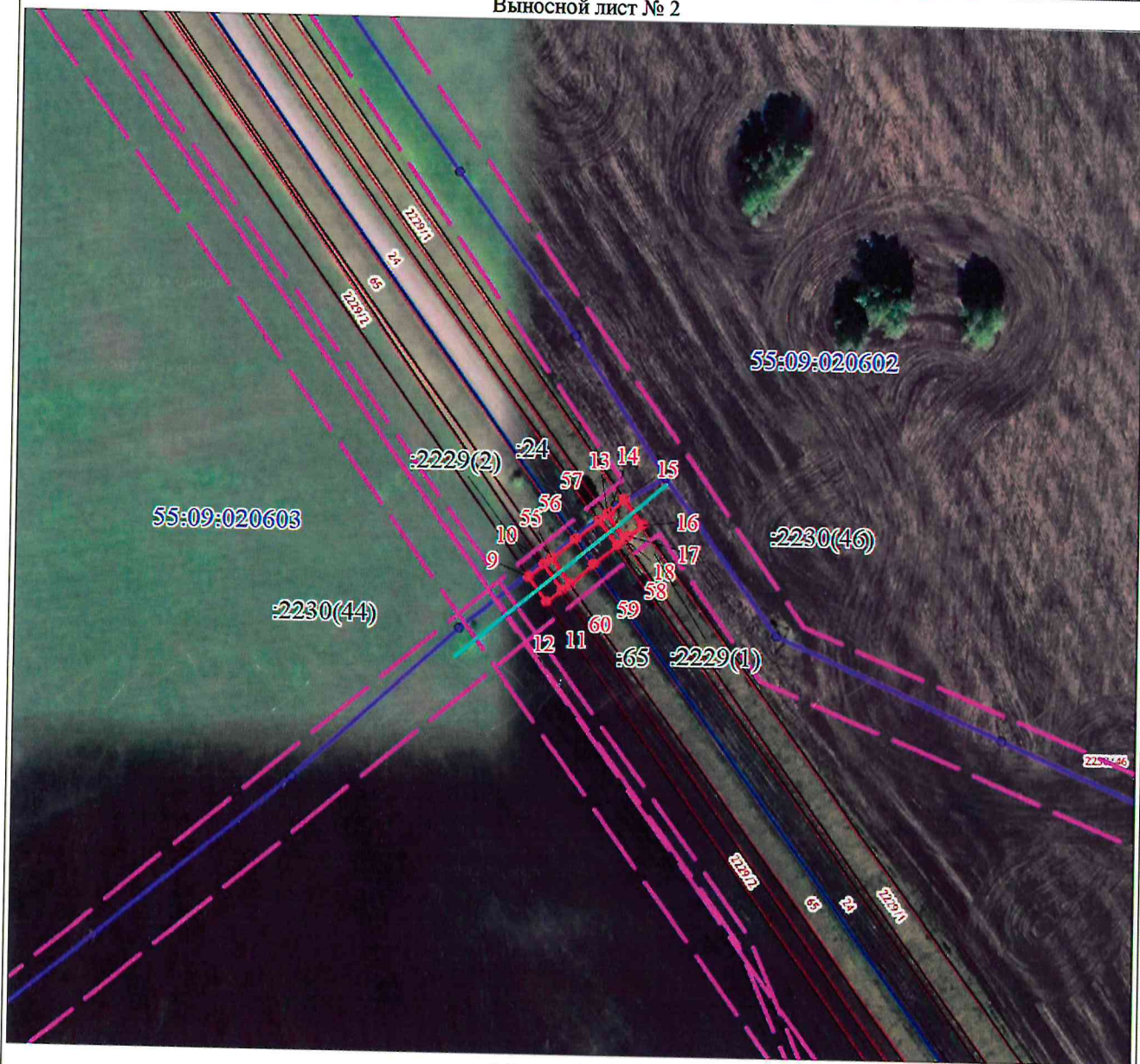
Используемые условные знаки и обозначения:

Условные обозначения представлены на листе 1

Раздел 4

Описание границ публичного сервитута

Выносной лист № 2



Масштаб 1:2000

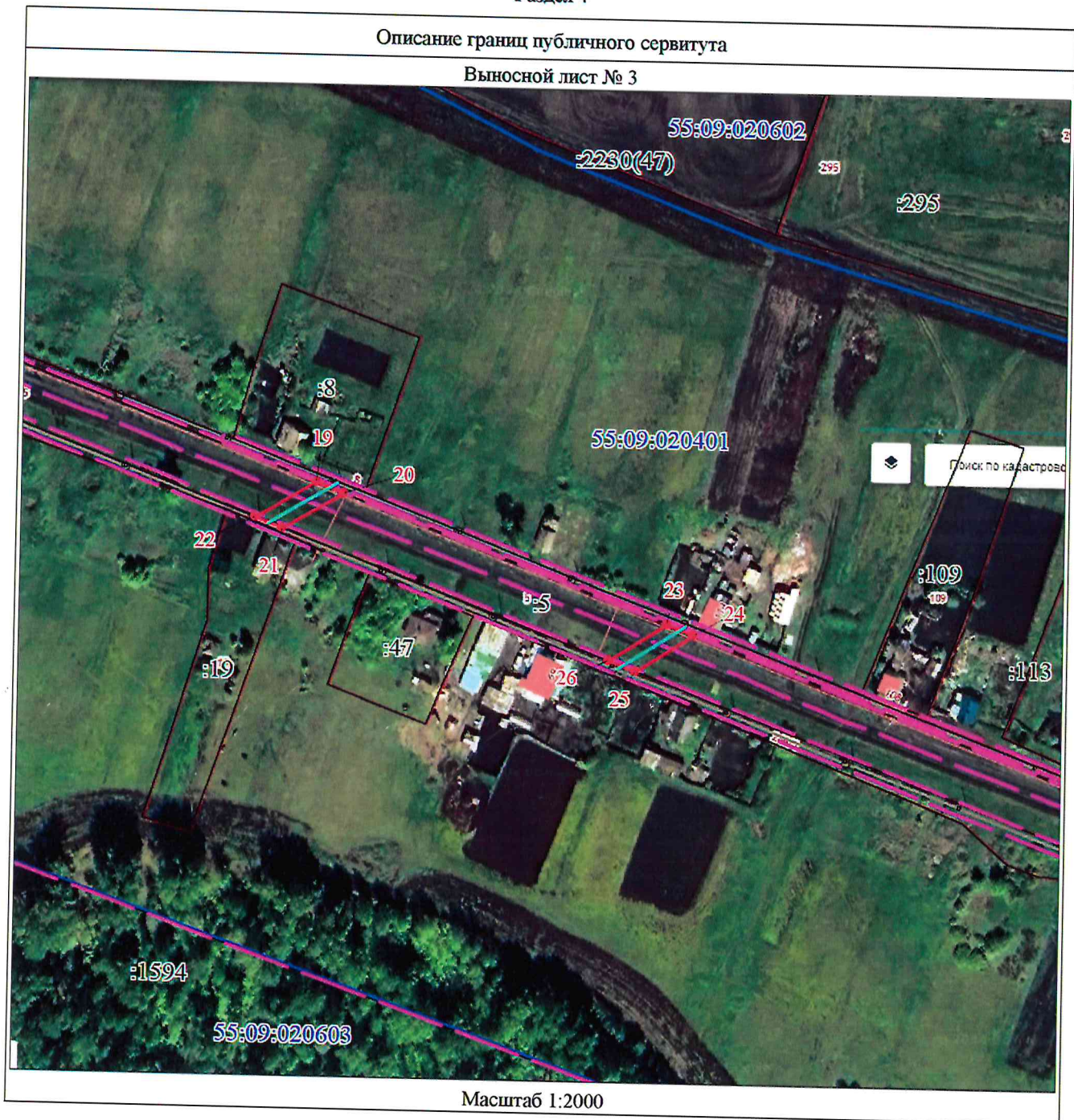
Используемые условные знаки и обозначения:

Условные обозначения представлены на листе 1

Раздел 4

Описание границ публичного сервитута

Выносной лист № 3



Масштаб 1:2000

Используемые условные знаки и обозначения:

Условные обозначения представлены на листе 1

Описание границ публичного сервитута

Выносной лист № 4



Масштаб 1:2000

Используемые условные знаки и обозначения:

Условные обозначения представлены на листе 1

Раздел 4

Описание границ публичного сервитута

Выносной лист № 5



Масштаб 1:2000

Используемые условные знаки и обозначения:

Условные обозначения представлены на листе 1