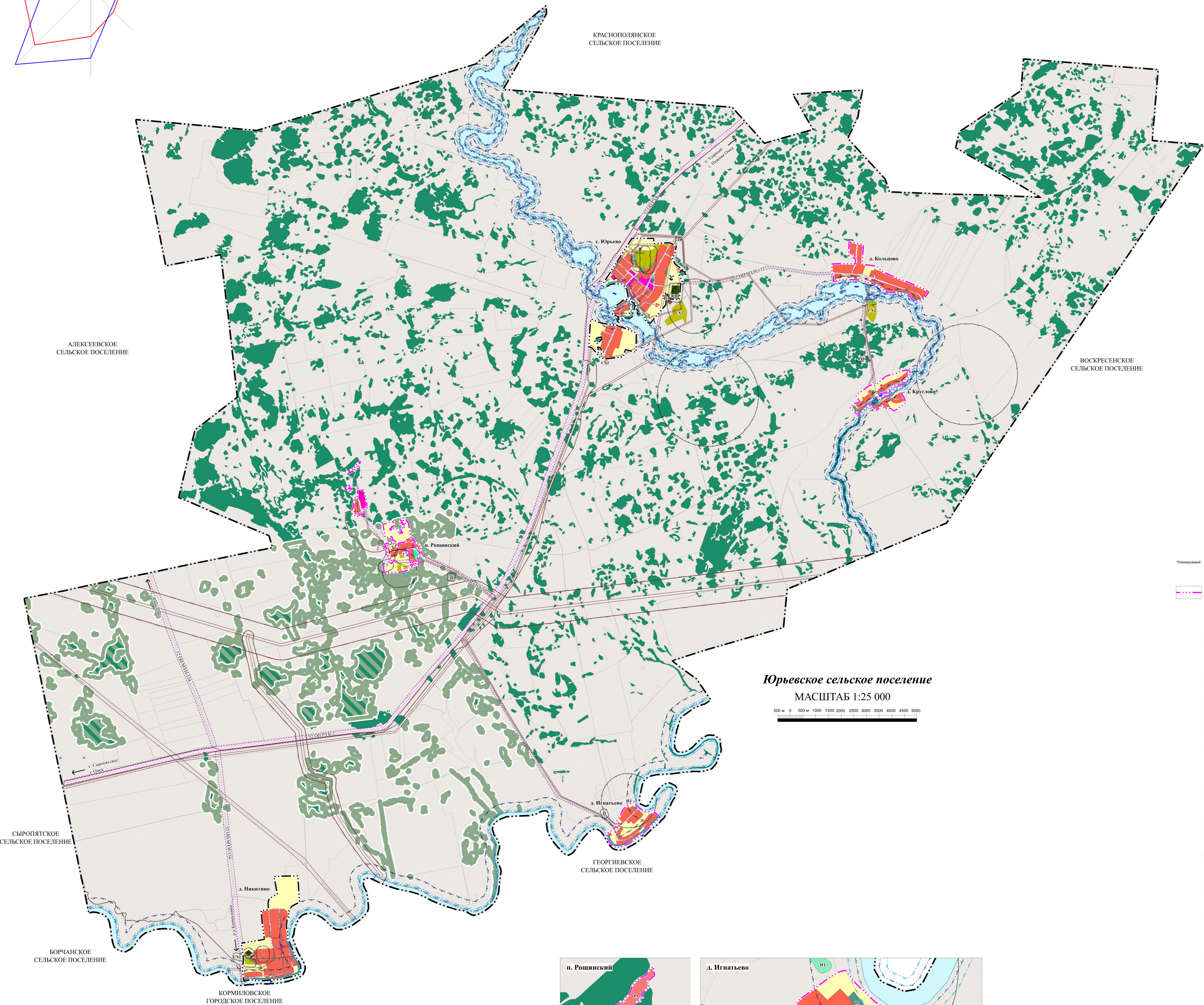
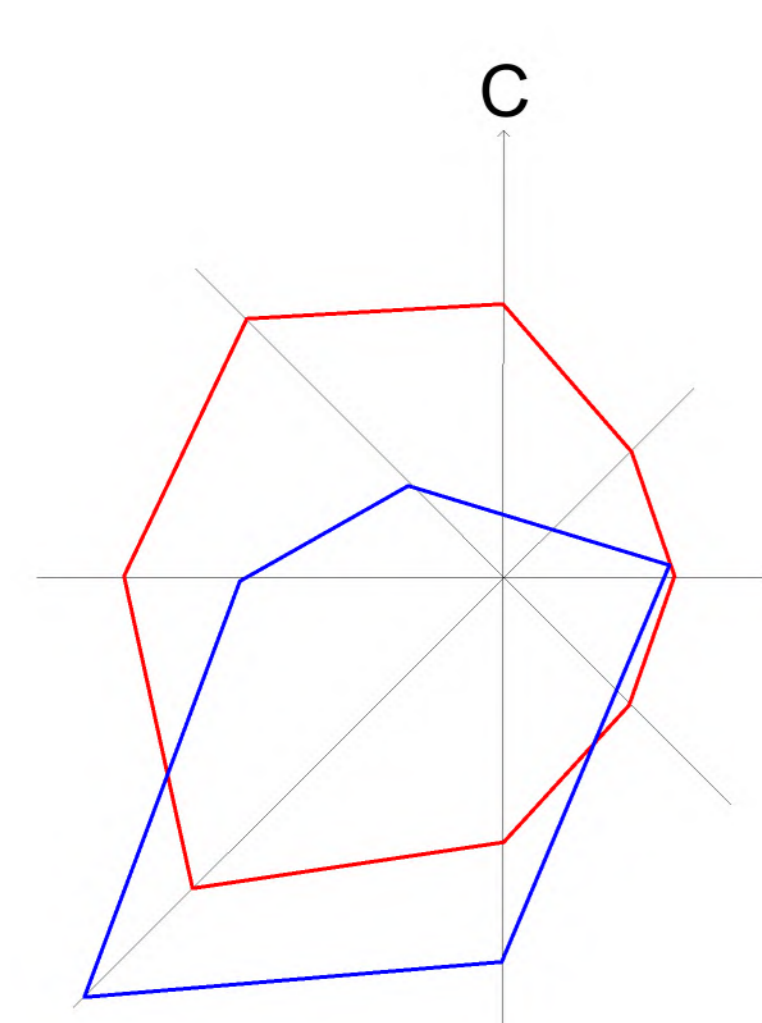


ПРОЕКТ ГЕНЕРАЛЬНОГО ПЛАНА ЮРЬЕВСКОГО СЕЛЬСКОГО ПОСЕЛЕНИЯ КОРМИЛОВСКОГО МУНИЦИПАЛЬНОГО РАЙОНА ОМСКОЙ ОБЛАСТИ

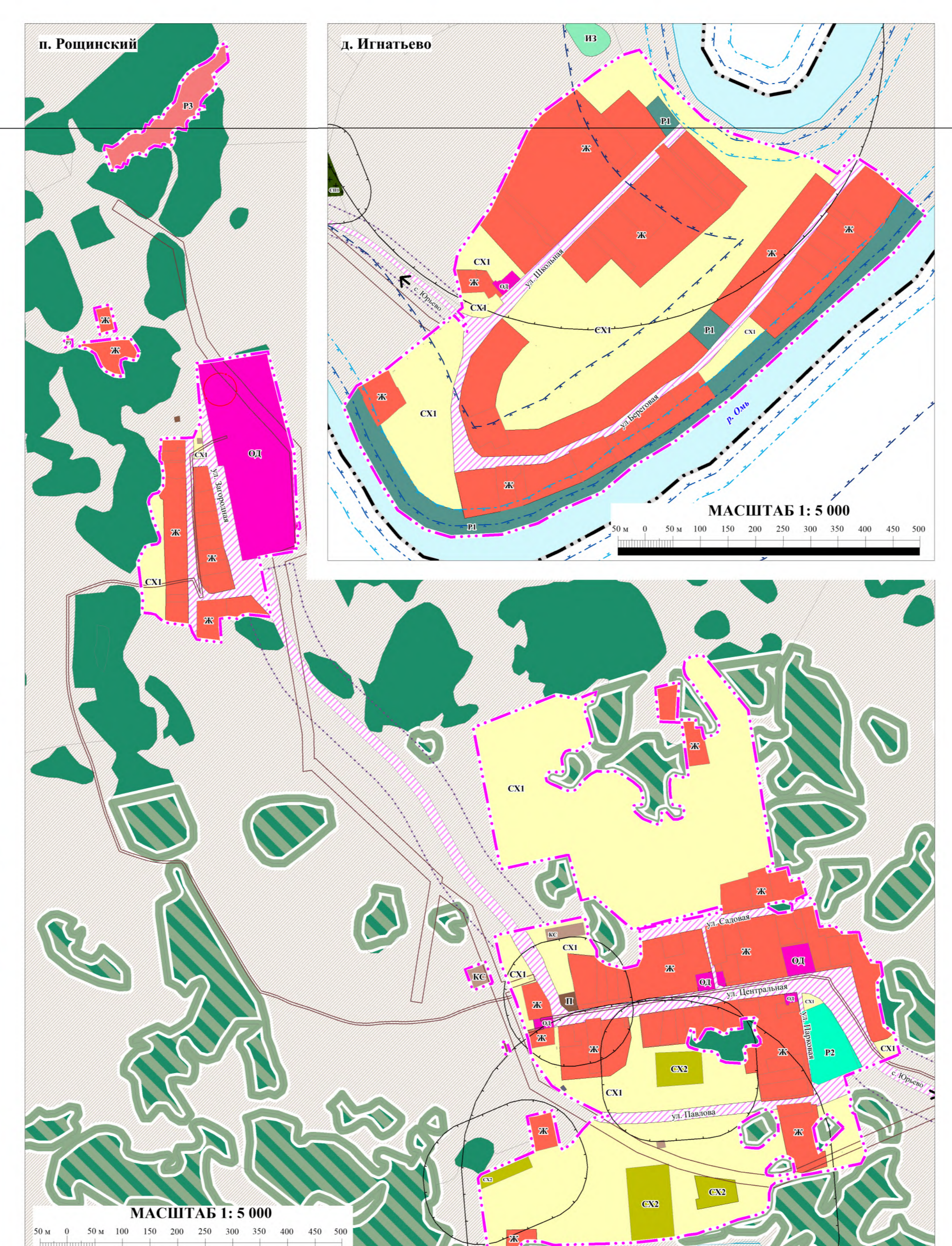
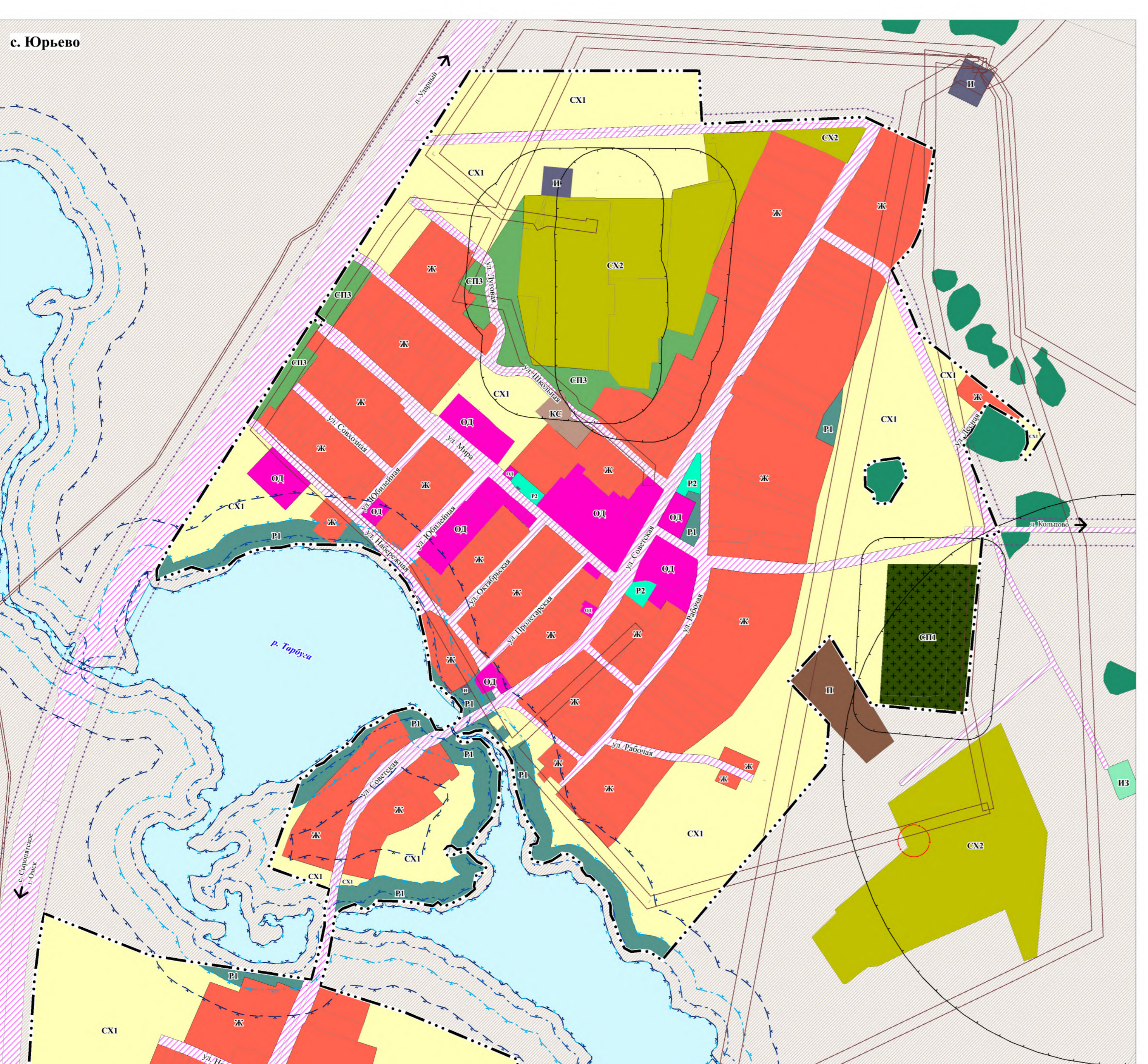
Карта градостроительного зонирования



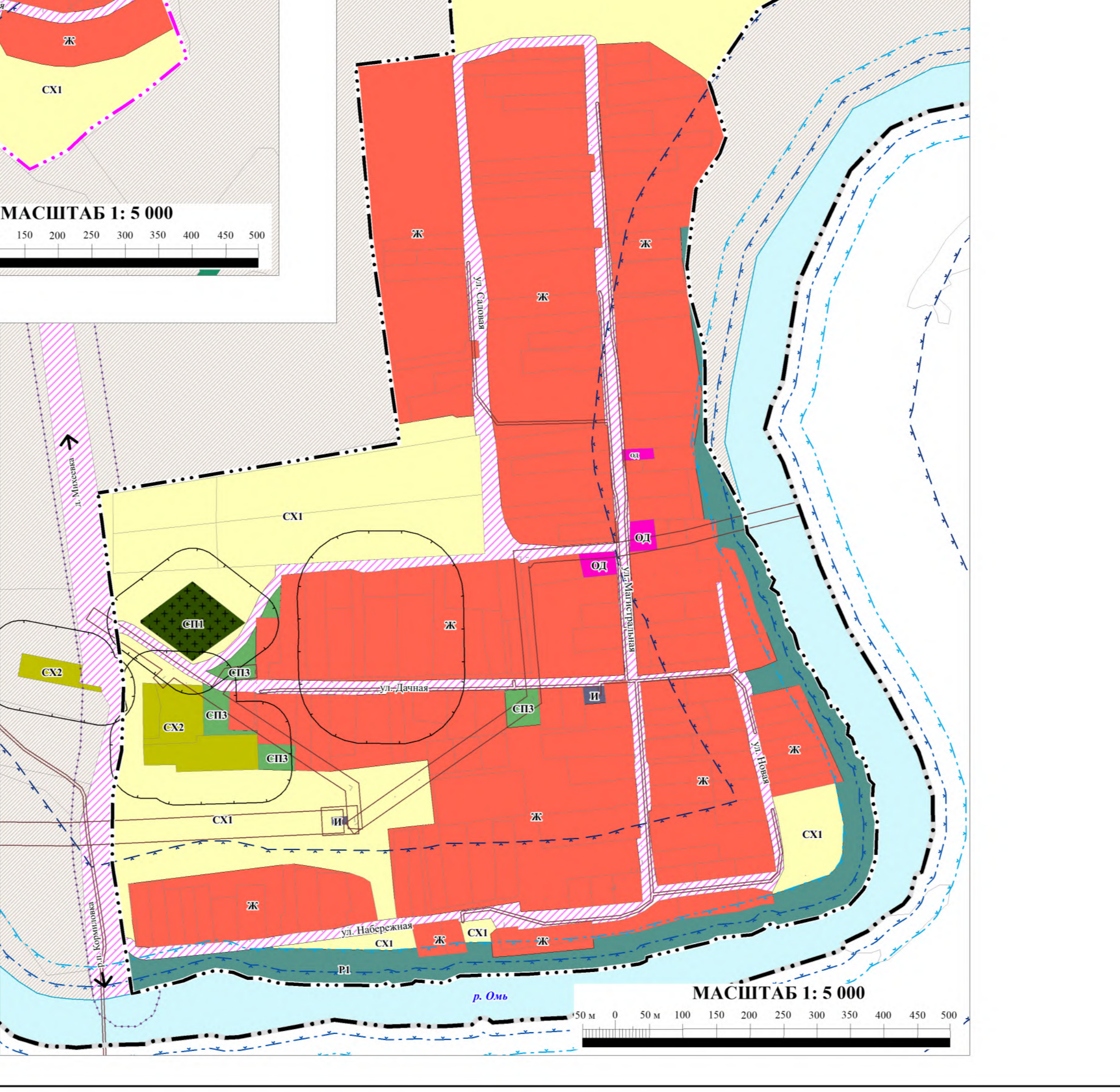
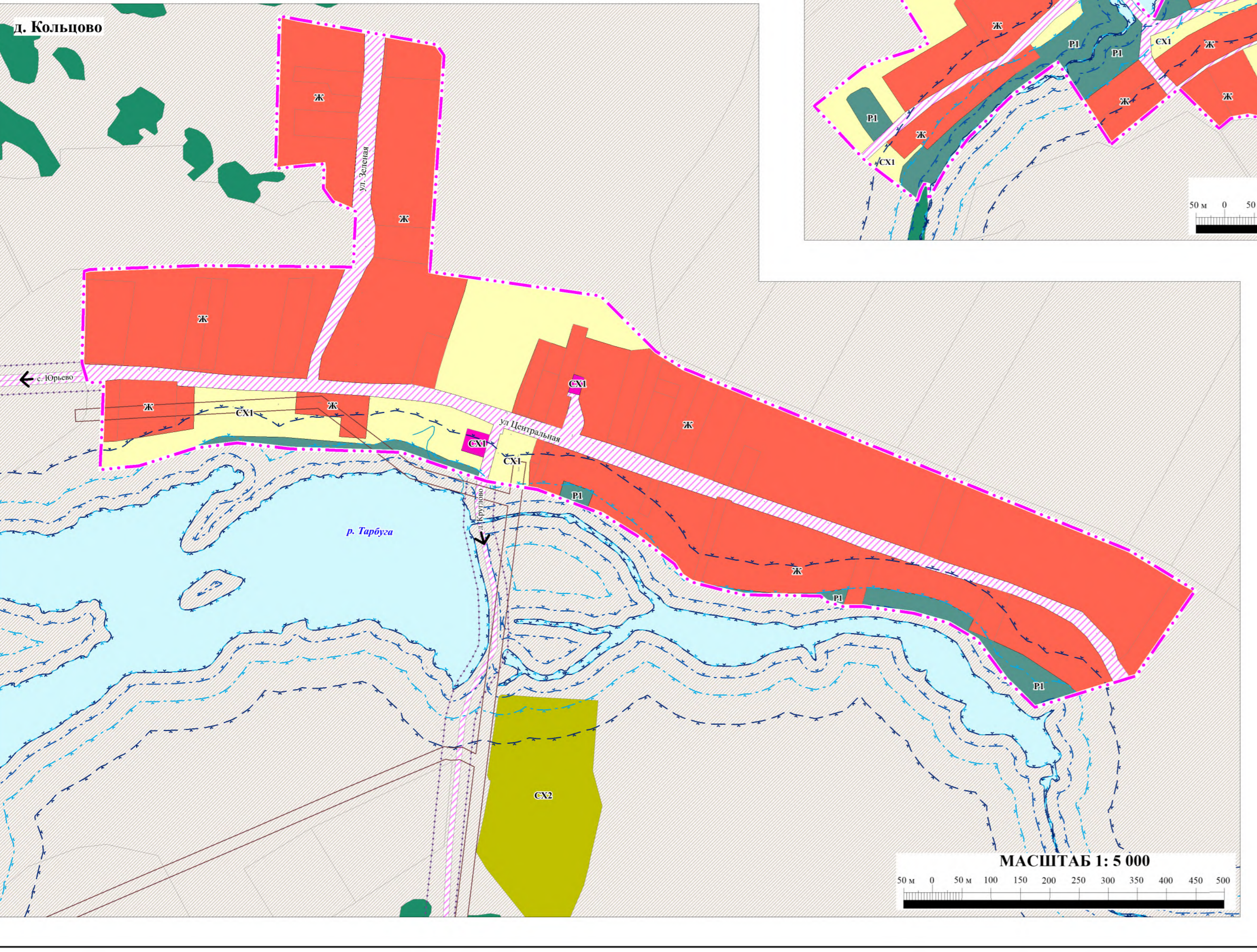
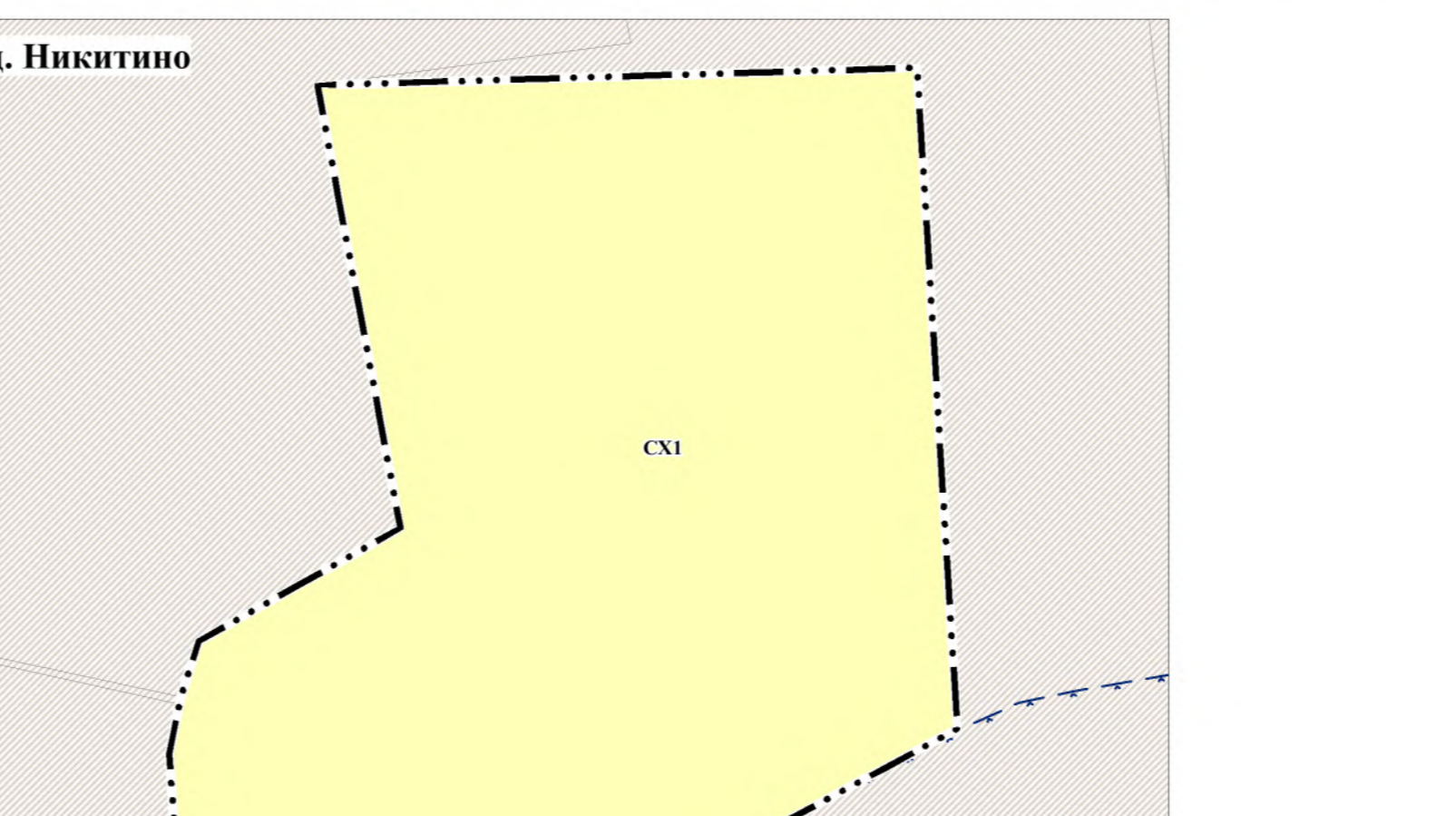
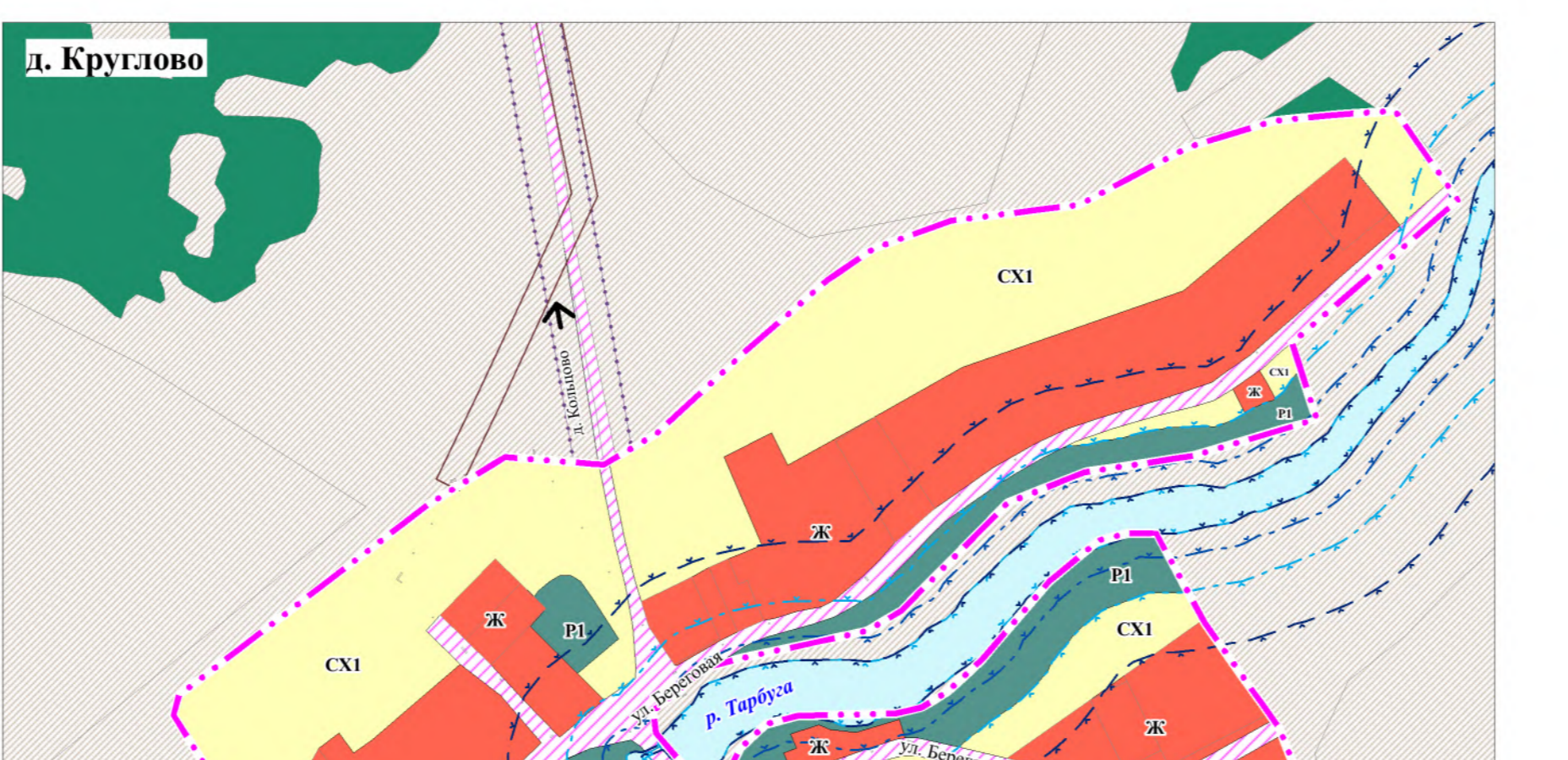
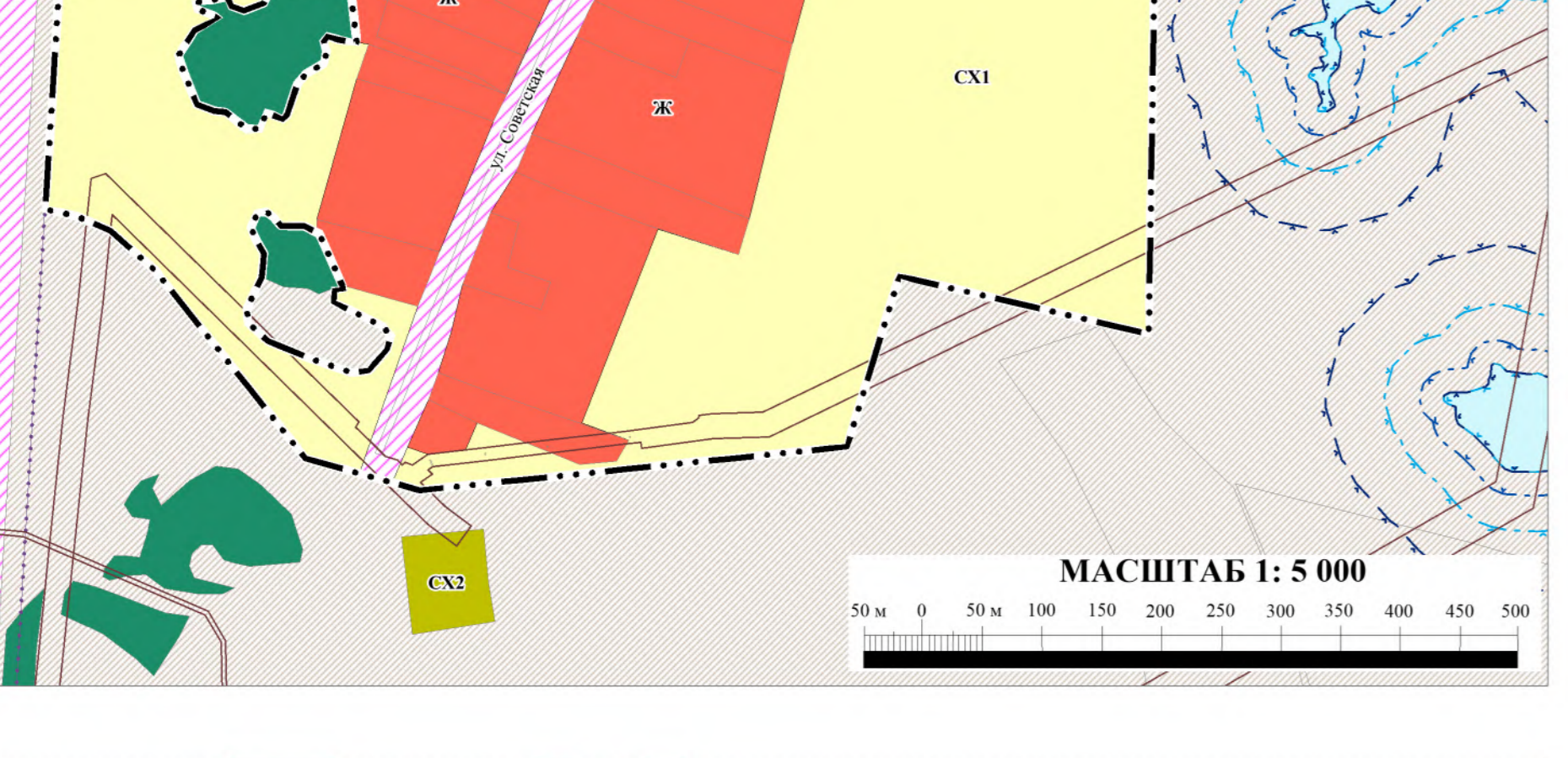
УСЛОВНЫЕ ОБОЗНАЧЕНИЯ

- Границы субъектов Российской Федерации, муниципальных образований, населенных пунктов**
- Граница сельского поселения
 - Граница населенного пункта
- Зоны с особыми условиями использования территорий**
- Санитарно-защитная зона
 - Санитарный разрыв (санитарная полоса отчуждения) инженерных коммуникаций
 - Охранная зона инженерных коммуникаций
 - Охранная зона газопроводов и систем газоснабжения
 - Охранная зона объектов электросетевого хозяйства (адапты линий электропередачи, воздушные подстанции)
 - Охранная зона линий и сооружений связи
 - Зоны санитарной охраны источников питьевого и хозяйственно-бытового водоснабжения и водопроводов питьевого назначения
 - Первый пояс зоны санитарной охраны источника водоснабжения
- Водоохранные зоны**
- Водоохранная зона
 - Прибрежные защитные полосы
 - Прибрежная защитная полоса
 - Береговая полоса
 - Иные зоны с особыми условиями использования
 - Придорожная полоса
- Охрана окружающей среды**
- Лесопарковый зеленый пояс
 - Лесопарковый зеленый пояс

Итого				Сторона	Лист	Всего
1	1	1	1	1	1	1



- Территориальные зоны**
- Жилые зоны
 - Общественно-деловые зоны
 - Производственная зона
 - Коммунально-складская зона
 - Зона инженерной инфраструктуры
 - Зоны сельскохозяйственного использования
 - Производственная зона сельскохозяйственных предприятий
 - Зоны рекреационного назначения
 - Зоны озелененных территорий общего пользования (лесопарки, парки, сады, скверы, бульвары, городские леса)
 - Зона отдыха
 - Зона кладбищ
 - Зоны озелененных территорий специального назначения
 - Иные зоны
- Территории, на которые действие градостроительных регламентов не распространяется**
- Границы территорий общего пользования, территории придомовых территорий для размещения линейных объектов и иных зданий, сооружений, объектов
- Территории, для которых градостроительные регламенты не устанавливаются**
- Сельскохозяйственные угодья, в составе земель сельскохозяйственного назначения
 - Земли покрытые поверхностными водами
 - Земли лесного фонда
- Сведения ЕГРН**
- Границы земельных участков, учтенных в ЕГРН на момент разработки проекта



Итого				Сторона	Лист	Всего
1	1	1	1	1	1	1